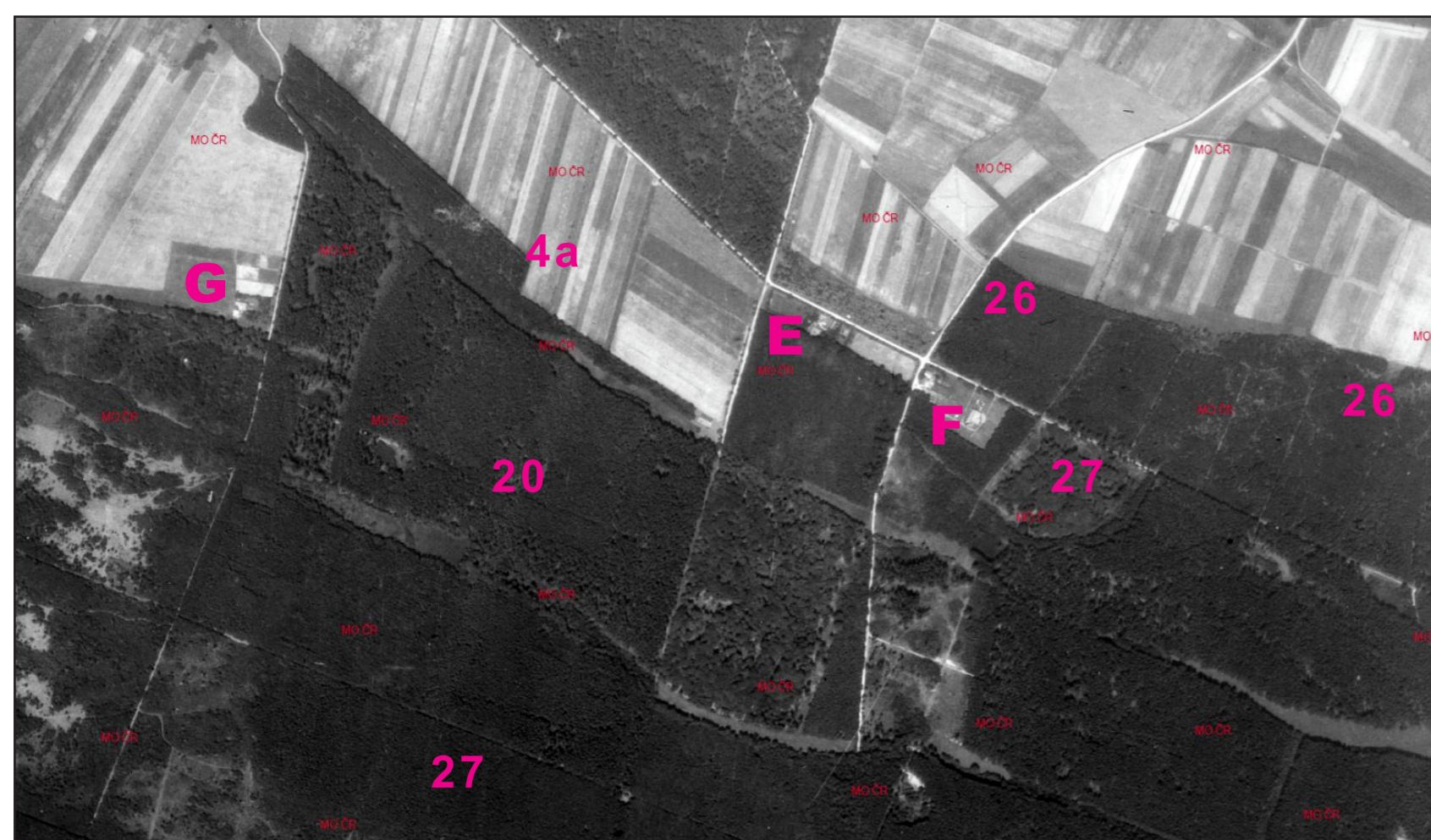


Identifikace kulturních funkcí lesních porostů Nové Syrovice - bývalé panství hrabat Nimpstů

Komponovaná lovecká a rekreační krajina bývalého lesního revíru „NeuSerowitz - Wald“
Část A - Přehled vývoje komponovaných prvků a krajinných struktur - nositelů kulturních funkcí



Identifikační skica katastru Nové Syrovice z roku 1866, s poslední úpravou 1946 (v textových popiskách skici jsou počestněny bývalé německy psané místní názvy)



Výřez snímku vojenského mapování z roku 1953, s patrnými změnami rozsahu lesních porostů



Výřez snímku ORTO FOTO mapy z roku 2004, na kterém kvetoucí řepkové pole výrazně naznačují plochu zrušené části Novosyrovické bažantnice



Ruiny zaniklého dvorce Wilhelmienhof

Kulturní funkce nově vytvořené Stavební dominanty nově budované

- E - Lesovna (dostavba komplexu budov u Myslivny)
- F - Hájovna (dostavba v místě bývalého výřadu ulovené zvěře)
- G - Zahradní domek (dostavba v místě krajinného ukončení podélné osy bývalé Stern Alee)

Komponované prvky krajinných struktur nově vytvořené (záměrná změna v procesu přestavby na jinou krajinnou strukturu v souvislosti se zřízením zemské hranice Protektorátu Čech a Morava)

- 4a. NeuSerowitz Fassangarten (zrušená část Novosyrovické bažantnice, odlesněná na přelomu let 1938/1939 s cílem vytvořit bezlesé pásmo na protektorátní straně tehdy vymezené zemské hranice mezi Protektorátem Čechy a Morava a Velkoněmeckou říší. Hranice odlesnění vedla po pevných liniích průseků rámujičích jižní část Novosyrovické bažantnice. Tyto linie jsou do současné doby zachovány ve formě liniových krajinných prvků)
- 26. Zalesnění zemědělských pozemků
Bývalé Tiergarten - krmeliště a plochy pro výřad (zalesnění probíhalo mezi lety 1938 až 1945 s cílem doplnění souvislého lesního komplexu na říšské straně tehdejší zemské hranice bez ohledu na dosavadní funkci pastevních ploch pro chov a lov zvěře)
- 27. Vybudování opevněného vojenského ležení (za myslivnou v prostoru krmeliště a plochy pro výřad)

Kulturní funkce zachované

Stavební dominanty funkční

- A - NeuSerowitz (zámek Nové Syrovice)
- B - Spitzhof (dvorec Spetice)
- C - Augusthof (dvorec Augustov)

Komponované prvky krajinných struktur v lesních porostech

1. NeuSerowitz Teich (Novosyrovický rybník)
2. NeuSerowitz Neuer Teich (Novosyrovický Nový rybník)
3. Borovi (komplex bývalých selských lesů)
4. NeuSerowitz Fassangarten (dochovaná část Novosyrovické bažantnice s dominantní osovou alejí)
5. Myslivna (správa bývalého lesního revíru NeuSerowitz Wald)
6. Rybník Dědek
7. Lusthaus (lesní kostelík)
8. Beim Diana nebo též Sibila („U Diany“ - lesní kaple)
9. Spitzfeiler (Obelisk)
10. Tajch (bezejmenný rybník)

Lesní pozemky s patrnými stopami tradičního způsobu hospodaření

11. Lovecká louky v oborním lese (linie nívních luk)
12. Původní hábitvy a dubohábitvy (porosty pařezin a sdruženého lesa)
13. Původní bučiny pralesního charakteru
14. Ovocné stromořadí a sady (liniové výsadby ořešáků a slivoní)

Průseky a rozčleňovací linie lesních komplexů

15. Průsek v Novosyrovické bažantnici (dominantní dvouřadé lipové stromořadí)
16. Průsek podél Hvězdy (dominantní průsek spojující Novosyrovickou bažantnici s oborou lemovaný dubovým stromořadím)
17. Hospodářská cesta v oboře (Provozní cesta procházející severojižním směrem Novosyrovickým panstvím, spojující Novosyrovický zámek a dvorec Augustofhof)
18. Hospodářská cesta (Provozní cesta podél západní hranice Novosyrovického lesa s dominantním lesním okrajem doplněným o výsadby ořešáků a slivoní)

Kulturní funkce popřené Stavební dominanty zaniklé

- D - Wilhelmienhof (bývalý, dnes zaniklý Wilhelmien dvůr)

Komponované prvky krajinných struktur zrušené (záměrná změna v procesu přestavby na jinou krajinnou strukturu)

- 4a. NeuSerowitz Fassangarten (zrušená část Novosyrovické bažantnice, v současnosti orná půda)
19. Spitzhofer Ried (bývalá „Spetická blata“, v současnosti orná půda, odvodněno plošnou meliorací)
20. Stern Alee (původní barokní oborní hvězdice lesních průseků v lesních porostech pralesního charakteru, kompozičně citlivě navázaná na kompoziční dominanty - zejména objekt mylny, hájovny, poustevnu, rybník Dědek a další, v současnosti intenzivně obnovně rozpracovaný hospodářský les)
21. Revír Ausserm Hof (bažantnice, která nespadá do správy lesního revíru „NeuSerowitz - Wald“)
22. Zur Eremitage (zaniklá Poustevna a pěšina k bývalé poustevně)
23. Bei Parapla (zaniklé výletní místo „U Paraplete“)

Lesní pozemky s patrnými stopami tradičního způsobu hospodaření

24. Bývalá Tiergarten - krmeliště a plochy pro výřad (původně intenzivně využívaná část Novosyrovické obory s mozaikovitou strukturou pastevních porostů, polí a lučních porostů s plochami krmelišť, v současné době souvislý lesní komplex bez pastevních ploch doplněný drobnými stavbami pro intenzivní chov a lov zvěře)
25. Bývalá Tiergarten - komora zvěře (původně klidová část Novosyrovické obory s lesními porosty pařezin, dubohábitv a bučin pralesního charakteru a s loveckými liniemi pro štvácní a pší šoulačku v liniích mokřadních luk v nívních potoků, v současnosti intenzivně obnovně rozpracovaný hospodářský les)

IDENTIFIKACE KULTURNÍCH FUNKCÍ LESNÍCH POROSTŮ SPECIALIZOVANÁ MAPA S ODBORNÝM OBSAHEM MODELOVÝ OBJEKT NOVÉ SYROVICE			
NÁZEV			
ZPRACOVATEL	Výzkumný ústav geodetický, topografický a kartografický, v.v.i. Ústecká 98, 250 66 Zábřeh	DATUM	12/2021
RESITEL PROJEKTU	Ing. Pavel Borusík, Ph.D.	FORMÁT	8 x A4
AUTOR	Ing. Pavel Borusík, Ph.D.		
SPOLUPRÁCE	Ing. Anna Borusíková	ČÍSLO VÝKRESU	5A
Výsledek vznikl na základě podpory při řešení projektu DG18P020V044: Zahradně-architektonická tvorba v období totalitních režimů v letech 1939–1989 na území České republiky řešeného v rámci Programu na podporu aplikovaného výzkumu a experimentálního vývoje národní a kulturní identity na léta 2016 až 2022 Národní a kulturní identity (NAKI II), který je financován Ministerstvem kultury ČR.			